

Where art meets science in trading

RSI trader

Auteur: Ron Wichgers

Disclaimer: Deze handleiding mag niet gezien worden als welke vorm van beleggingsadvies dan ook. Dit is puur een beschrijving van een door onszelf toegepast handelssysteem. Niets meer of minder. Als u handelt naar aanleiding van deze handleiding doet u dat voor eigen rekening en op eigen risico. “De Koornvriend” tradingsystemen aanvaard op geen enige wijze aansprakelijkheid voor enig geleden verlies. Dit geldt tevens voor eventuele onjuistheden in dit document. Beleggen brengt risico met zich mee, wees u hiervan bewust. Beleggen in leverage producten als valuta kent een zeer groot risico. Als u onervaren bent loopt u een bijzonder groot risico. Laat u goed voorlichten door onafhankelijke partijen. Vraag uw beleggingsadviseur of bank om advies wanneer u dat nodig denkt te hebben.

“RSI trader” is een product van “De Koornvriend”/Wichgers tradingsystemen.

© Copyright 2009 Niets uit dit document mag zonder schriftelijke toestemming vooraf, van de auteur, worden vermenigvuldigd of worden verspreid. Op “RSI trader” en alle bijbehorende stukken en file’s rust I.E. Intellectueel eigendom en is internationaal geregistreerd.

Zie voor de volledige disclaimer en algemene voorwaarden onze website www.koornvriend.nl. Wij gaan ervan uit dat u zelf de verantwoordelijkheid neemt tot het lezen hiervan.

RSI trader

De RSI trader is een “end of bar” tradingsystemen primair gemaakt voor het traden op de 7 grote majors van de valutamarkt. Te weten: eur/usd, usd/chf, gbp/usd, usd/jpy, aud/usd, usd/cad, eur/jpy.

Vanaf maart 2010 passen we de RSI trader ook toe op de volgende indices: DAX index, S&P 500 index, Dow Jones Industrial Index.

De RSI trader is ontwikkeld door Ron Wichgers van “Koornvriend” Tradingsystemen. En wordt gedoceerd en verspreid in samenwerking met “ForestBergen”.

Kenmerken.

De RSI trader kenmerkt zich door het trendvolgende karakter waarbij het probeert te profiteren van een correctie die optreedt en zich later weer in de richting van de “hoofdtrend” voortzet. Vervolgens wordt voor een korte periode een positie ingenomen wanneer aan de “set-up voorwaarden” is voldaan. Het is rasecht “hit and run” trading. We proberen niet het grootste deel van een trend te pakken, maar het makkelijkste deel.

Entrysignaal:

Wanneer er een signaal ontstaat in de “RSI trader” gaan we **@Market** de positie aan. m.a.w. De positie dient na het verschijnen van de signaallijst tegen de op dat moment geldende koers ingenomen te worden. Voor de valuta's is dat simpel omdat deze markt 24 per dag open is. Ook is de liquiditeit zo groot dat we gerust @market kunnen handelen. **Voor de indices geldt de regel dat we op de eerste openingskoers na het verschijnen van het signaal onze positie innemen.** Of u dat @market doet of met limieten wilt werken is afhankelijk van de liquiditeit van de markt waarop u handelt, uw ervaring, marktomstandigheden, spread etc... Let ook op de verschillende openingstijden van de beurzen waarop u handelt.

In de signaallijst vindt u verschillende indices die op verschillende tijden verhandelbaar zijn middels diverse derivaten. Van klein tot groot, van CFD's en turbo's tot futures. Er is dus voor elk wat wils. U kunt de signalen voor de DAXindex s'ochtend aangaan. De signalen voor de Amerikaanse indexen s'middags aangaan bij de opening van de Amerikaanse beurzen. Etc..

Correlatie voor indices: als er op één dag meerdere signalen gegeven worden voor verschillende indexen die gecorreleerd zijn aan elkaar is dat enerzijds een sterk signaal. Anderzijds moet u er rekening mee houden dat uw risico ook (te) groot kan worden hierdoor. Houd hier rekening mee als u bepaald hoeveel stukken u gaat handelen.

Stoploss:

Er wordt tezamen met de @Market order een **stoploss** meegegeven in hetzelfde orderscherm. (voor valuta)

De hoogte van deze stop staat in de signaallijst vermeld.

Voor de indices geldt: De stoploss die meegegeven wordt in de signaallijst is het niveau van de indexkoers!!! (future koersen kunnen hier van afwijken.)

Sluiten van de positie.

De lopende posities worden in de tabel “Lopende posities”getoond.

Staat er “JA” dan sluit u de positie “@market”. Staat er “NEE” Dan blijft de positie gewoon openstaan. Hou deze tabel dus goed in de gaten!!!

Voor het sluiten geldt hetzelfde als voor het openen van de positie: De positie wordt gesloten op de eerst volgende openingskoers na het verschijnen van de signaallijst.

Moneymanagement. (voor valuta's)

Het systeem maakt gebruik van een fixed percentage moneymanagement methode. Hierdoor is het mogelijk om de risico's onder controle te houden, het is variabel en dus naar een ieders risicoprofiel aan te passen. In de dagelijkse signaallijst wordt bij de nieuwe signalen vermeld hoeveel units (stukken) u moet kopen wilt u 2% risico nemen. Dit wordt vermeld voor een account van 1000 €. Zo kunt u gemakkelijk omrekenen hoeveel het moet zijn voor uw eigen account.

Tevens is er een Excel rekenmodule toegevoegd om de moneymanagement methode zelf op een juiste manier toe te kunnen passen. Deze rekenmodule is speciaal ontwikkeld voor het gebruik van het handelsplatform van valutabroker Oanda. Maar is ook toepasbaar voor andere brokers zoals RBS market index en Saxobank.

Voor de indices.

Voor de signalen voor de indices geven wij geen positie grootte mee. Dit is n.l. sterk afhankelijk van met welke derivaten u de signalen bespeelt. Bijv. Opties kennen een andere hefboom factor dan futures. Wij gaan er vanuit dat u zelf voldoende kennis heeft om dit op een verantwoorde wijze toe te passen. *Als u deze kennis niet heeft is het überhaupt niet verstandig om te gaan traden met derivaten.*

Samen met de andere systemen handelen: (voor valuta)

Het systeem is anders van karakter dan het ‘trade the line’ systeem en is dus prima tegelijkertijd hiermee te handelen. U moet dit wel doen op een apart (Sub) account. Het is niet mogelijk om twee systemen door elkaar op één account te handelen. Dit komt doordat signalen elkaar soms kunnen tegenspreken.

Voor het bepalen van uw positiegrootte dient u het totale vermogen van de alle (sub)accounts bij elkaar op te tellen. En daar 2% risico per positie van nemen.

of om mee te rekenen vanaf de signaallijst uit de kolom “aantal units voor 1000 € account”. Zo maakt u optimaal gebruik van uw beschikbare vermogen.

Dagelijkse signaallijst.

Maandag t/m donderdag tussen 22.00 en 24.00 uur ontvangt u de nieuwe signaallijst. (in de regel rond 22.30 uur). De signalen die op vrijdag ontstaan ontvangt u in het weekend, maar in ieder geval voor zondagavond 21.00 uur.

De nieuwe signalen ziet u in de bovenste sectie van de signaallijst per systeem.

*Het veld Valutapaar of index geeft aan om welk valutapaar of index het gaat.

*De richting, of het een long of short signaal betreft.

*De Entrydatum geeft de datum van het signaal weer (vandaag meestal)

*De entry@Market koers geeft de koers weer waarop we de handelen. (De huidige koers voor valuta's) De indexen handelt u de volgende dag bij de opening.

*De stoplosskoers geeft de initiële stoplosskoers weer.

* Het aantal in te nemen units voor een 1000 € account. Met 2% risico (voor valuta)

Deze koersen kunt u ook gebruiken om in de te downloaden spreadsheet uw Money-management berekening zelf te maken. (voor valuta)

Voorbeeld Signaallijst

Nieuwe signalen "RSI trader" systeem

Valutapaar	Richting	Entrydatum	Entry@Market	Stoplosskoers	Aantal units
eur/usd					Geen nieuwe trade
gbp/usd					Geen nieuwe trade
usd/chf					Geen nieuwe trade
usd/jpy					Geen nieuwe trade
usd/cad					Geen nieuwe trade
aud/usd					Geen nieuwe trade
eur/jpy	Short	19-02-10	124,52	127,23	920

Handelsplatform.

Het handelsplatform wat wij gebruiken om in valuta te handelen is dat van Oanda.

www.oanda.com

Dit handelsplatform is bij uitstek geschikt om onze moneymanagement methode op toe te passen.

Bij Oanda is het n.l. mogelijk om in zogenaamde “units” te handelen. Dit zijn de kleinst mogelijke stukken om te verhandelen. Hierdoor kun je exact het percentage risico bepalen wat je wilt toepassen. M.a.w. je hoeft de positionsize niet af te ronden. Bovendien is Oanda een grote en gerenommeerde valutabroker.

Het is mogelijk om bij Oanda een “gameaccount” te openen om eerst – zonder echt risico – bedreven te raken in het gebruik van de signaalservice van Forest Profit Trader.

Om in indices te handelen zijn er meerdere mogelijkheden. Wijzelf zijn erg gecharmeerd van de saxotrader. Dit is het handelsplatform van de saxobank.

Uiteraard is het uw eigen keuze waar u handelt, Wij geven geen adviezen, ook hierin dus niet.

Moneymanagement spreadsheet voor de valutasignalen.

Nb. Voor de valutasignalen: Wij geven in de signaallijst al aan hoeveel “units” u moet handelen om 2% risico te nemen op een account van 1000 euro. Mocht u het toch zelf willen berekenen kunt u gebruik maken van de spreadsheet die van onze site is te downloaden. De handleiding vind u hieronder.

In de aan u geleverde spreadsheet staat vermeld wat er in de desbetreffende velden ingevuld dient te worden. De spreadsheet is gemaakt voor het handelsplatform van Oanda. Als u een andere broker gebruikt kunt u het aantal units wat berekend wordt meestal niet exact innemen. U zult dan moeten afronden. Dus 33.432 unit zal 3 minilotjes moeten worden. Rond altijd naar beneden af..... Let op: Er staat een minnetje (-) voor het geadviseerde aantal units als het een shortpositie betreft.

De spreadsheets zijn te downloaden via de “download” knop op onze website.

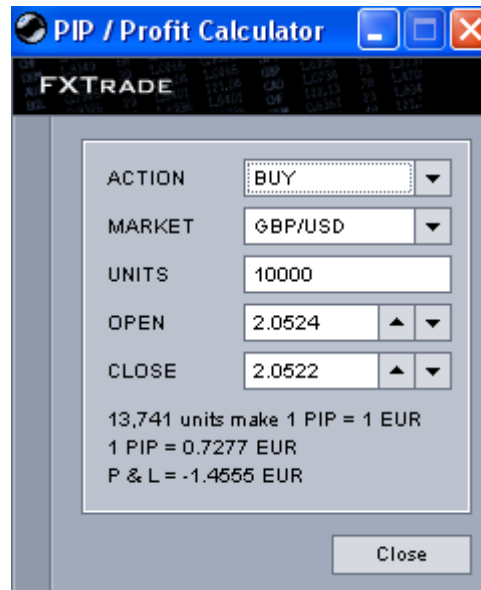
		Kapitaal	www.Forestprofitrader.com				
		1,000					
TTL valuta		% risico	2.00				
		Valutapaar	Aantal units	Pip value	Entry Koers	Stoploss	
TTL		eur/usd	1,641	0.7864	1.2740	1.2585	
TTL		gbp/usd	1,291	0.7748	1.5453	1.5253	
TTL		usd/chf	1,994	0.7267	1.1481	1.1343	
TTL		usd/jpy	1,988	0.8748	87.9900	86.8400	
RSI valuta		% risico	2.00				
		Valutapaar	Aantal units	Pip value	Entry Koers	Stoploss	
RSI		eur/usd	-1,598	0.8074	1.2385	1.2540	
RSI		gbp/usd	-1,547	0.7265	1.5200	1.5378	
RSI		usd/chf	-2,014	0.6620	1.0271	1.0421	
RSI		usd/jpy	-2,332	1.1285	88.6000	89.3600	
RSI		usd/cad	1,826	0.7658	1.0343	1.0200	
RSI		aud/usd	-1,099	1.0000	0.8585	0.8767	
RSI		eur/jpy	-810	1.0928	111.9200	114.1800	
RSI indices		% risico	2.00				
		Index	Aantal	Hefboom	Entry Koers	Stoploss	
RSI		DAX index	0.4	1	5.945	5.900	
RSI		DJAI index	0.5	1	10.642	10.600	
RSI		S&P 500 index	-1.0	1	1,078	1,098	

Leverage: Wij gebruiken bij Oanda een leverage van 50:1

Pipvalue.

De pipvalue is de waardeverandering van het desbetreffende valutapaar bij een verschil van 1 pip. (vergelijkbaar met 1 tick)

De pipvalue waarden van kolom G kun je uit het Oanda handelsplatform halen. (tools) (units 10.000)



De pipvalue is afhankelijk van het type account waarmee gewerkt wordt. Een Euro account kent andere pipvalue's dan een Dollar account. Ook verandert de pipvalue met de stand van de valuta. Vandaar dat dit in de spreadsheet zo is gemaakt dat het simpel is te wijzigen. (klik op de desbetreffende cel en vul een andere waarde in).

Orders plaatsen: (voor valuta)

Nu het aantal te kopen of verkopen units bekend is kunnen we de posities gaan openen.

Dit doen we voor de RSI trader @Market (rechtermuisknop op de grafiek klikken dan opent het orderscherm). Voor meer informatie over de werking van het Oanda handelsplatform is er een uitgebreide (Engelstalige) handleiding op de website van Oanda te downloaden.

Tegelijkertijd met het opgeven van de order wordt de stoploss meegegeven. Dit kan bij Oanda in hetzelfde orderscherm worden gedaan.

The screenshot shows the 'Market Order' window in the Oanda trading platform. The window title is 'Market Order' and it contains the 'EXTRADING GAME' logo. The window is divided into two tabs: 'Market Order' (selected) and 'Limit Order'. Under the 'Market Order' tab, there are two radio buttons: 'BUY' (selected) and 'SELL'. Below this, there are several input fields and checkboxes:

- MARKET:** A dropdown menu showing 'EUR/USD'.
- UNITS:** A text input field containing '24,567'.
- QUOTE:** A text input field showing '1.3732'.
- Lower Bound:** A checkbox (unchecked) with an empty input field.
- Upper Bound:** A checkbox (unchecked) with an empty input field.
- Stop Loss:** A checked checkbox with an input field containing '1.3542'.
- Take Profit:** A checkbox (unchecked) with an empty input field.

At the bottom of the window, there is a section for trade details:

- Units Available: 3,536,379
- 1 PIP = 2.46 USD
- Trade value: 33,732.70 USD
- Margin used: 674.65 USD
- Take profit: 0.00 USD / 0 PIPS
- Stop loss: -467.02 USD / -190 PIPS

At the very bottom, there is a checkbox for 'Keep window open' and two buttons: 'Submit' and 'Cancel'.

Callouts in red boxes point to various elements:

- 'Market order' points to the 'Market Order' tab.
- 'Buy or sell' points to the 'BUY' radio button.
- 'Valutapaar' points to the 'MARKET' dropdown.
- 'Aantal units' points to the 'UNITS' input field.
- 'Huidige koers' points to the 'QUOTE' input field.
- 'Stoplosskoers' points to the 'Stop Loss' input field.
- 'Controleveld' points to the trade details section.

www.forestprofitrader.com

Disclaimer: Deze handleiding mag niet gezien worden als welke vorm van beleggingsadvies dan ook. Dit is puur een beschrijving van een door onszelf toegepast handelssysteem. Niets meer of minder. Als u handelt naar aanleiding van deze handleiding doet u dat voor eigen rekening en op eigen risico. “De Koornvriend” tradingsystemen aanvaard op geen enkele wijze aansprakelijkheid voor enig geleden verlies. Dit geldt tevens voor eventuele onjuistheden in dit document. Beleggen brengt risico met zich mee, wees u hiervan bewust. Beleggen in leverage producten als bijv. valuta en futures kent een zeer groot risico. Als u onervaren bent loopt u een bijzonder groot risico. Laat u goed voorlichten door onafhankelijke partijen. Vraag uw beleggingsadviseur of bank om advies wanneer u dat nodig denkt te hebben.

“RSI trader” is een product van “De Koornvriend”/Wichgers tradingsystemen.

© Copyright 2009 Niets uit dit document mag zonder schriftelijke toestemming vooraf, van de auteur, worden vermenigvuldigd of worden verspreid. Op “RSI trader” en alle bijbehorende stukken en file’s rust I.E. Intellectueel eigendom en is internationaal geregistreerd.

Zie voor de volledige disclaimer en algemene voorwaarden onze website www.koornvriend.nl. Wij gaan ervan uit dat u zelf de verantwoordelijkheid neemt tot het lezen hiervan.